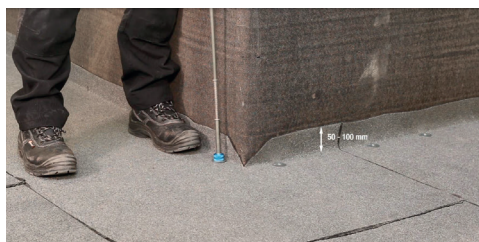


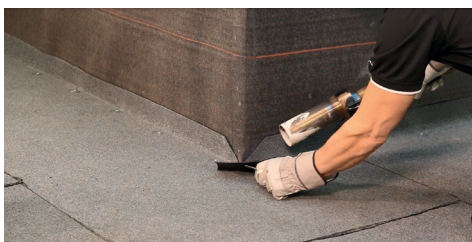
Trebolit tätskiktssystem för tak och inbyggda konstruktioner installeras endast av entreprenörer och montörer utbildade och certifierade av Trebolit. Installation av tätskikt utförs i första hand enligt Trebolits monteringsinstruktioner, sedan AB Tätskiktsgarantier i Nordens riktlinjer och AMA Hus. Trebolit monteringsinstruktioner består av steg-för-steg

anvisningar för de flesta förekommande detaljer vid installation av tätskikt samt instruktionsfilmer för respektive utförande, se www.trebolit.se

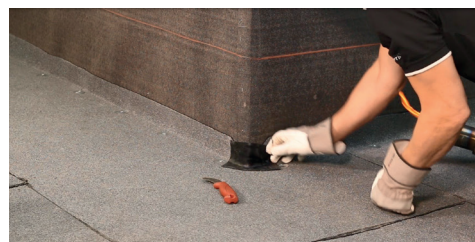
För ytterligare information om montering, kontakta vår taktekniker.



1. Dra upp tätskiktet 50-100 mm på den vertikala ytan och fäst in mekaniskt 40 mm från vertikal.



2. Skär till en bit hörnförstärkningsremsa och värm den så att den går att forma runt hörnet.



3. Placera hörnförstärkningsremsan runt hörnet.



4. Montera kappan och fäst in mekaniskt i ovankant, c/c 150 mm.



5. Skär till, forma och svetsa kappan runt hörnet.



6. Montera nästa kappa och fäst in som tidigare.



7. Skär till och forma hörnet.



8. Svetsa fast kappan runt hörnet. Säkerställ att ett fullgott utflyt uppnås kring hörnet.



9. Svetsa fast den resterande delen av kappan.