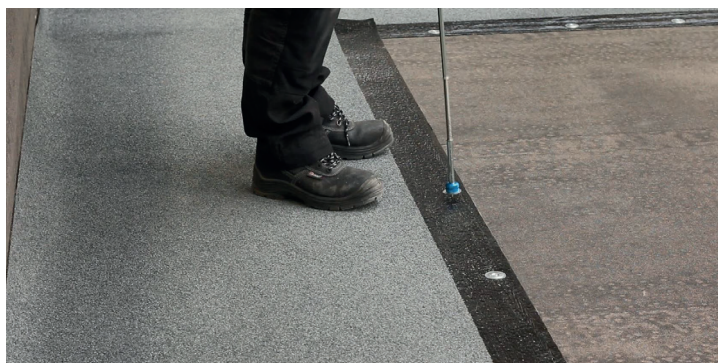


Trebolit tätskiktssystem för tak och inbyggda konstruktioner installeras endast av entreprenörer och montörer utbildade och certifierade av Trebolit. Installation av tätskikt utförs i första hand enligt Trebolits monteringsinstruktioner, sedan AB Tätskiktsgarantier i Nordens riktlinjer och AMA Hus. Trebolit monteringsinstruktioner består av steg-för-steg

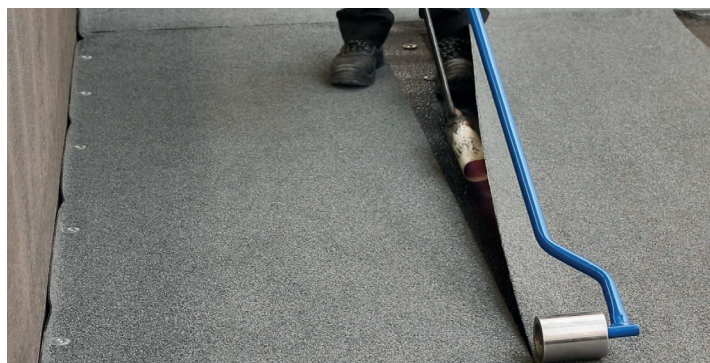
anvisningar för de flesta förekommande detaljer vid installation av tätskikt samt instruktionsfilmer för respektive utförande, se www.trebolit.se

För ytterligare information om montering, kontakta vår taktekniker.

LÄNGDSKARV



1. Infästningar placeras 50 mm från tätskiktets kant. Avståndet mellan infästningar får vara minst 200 mm och högst 800 mm. Varje objekt ska fästas in enligt en gällande infästningsplan.

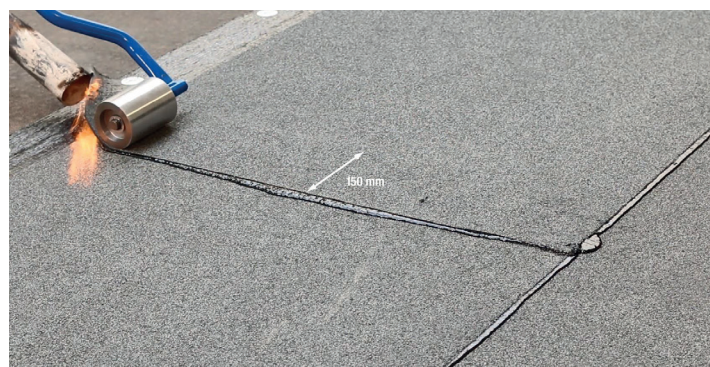


2. Överliggande våd ska överlappa den undre med 120 mm och svetsas så att ett jämnt utflyt på ca 5 mm uppnås.

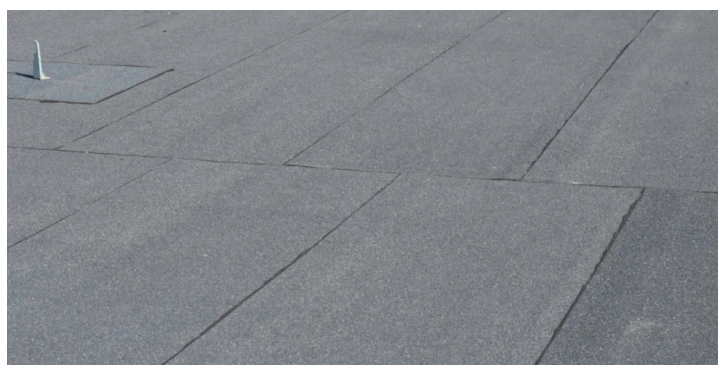
TVÄRSKARV



1. Svetsning av tvärskarvar kräver större tillförsel av värme då den underliggande våden har skifferyta.



2. Tvärskarvar svetsas med 150 mm överlapp. Underliggande våds hörn ska snedskäras.



3. Vid generalskarv rekommenderas att våderna förskjuts 500 mm i förhållande till varandra.