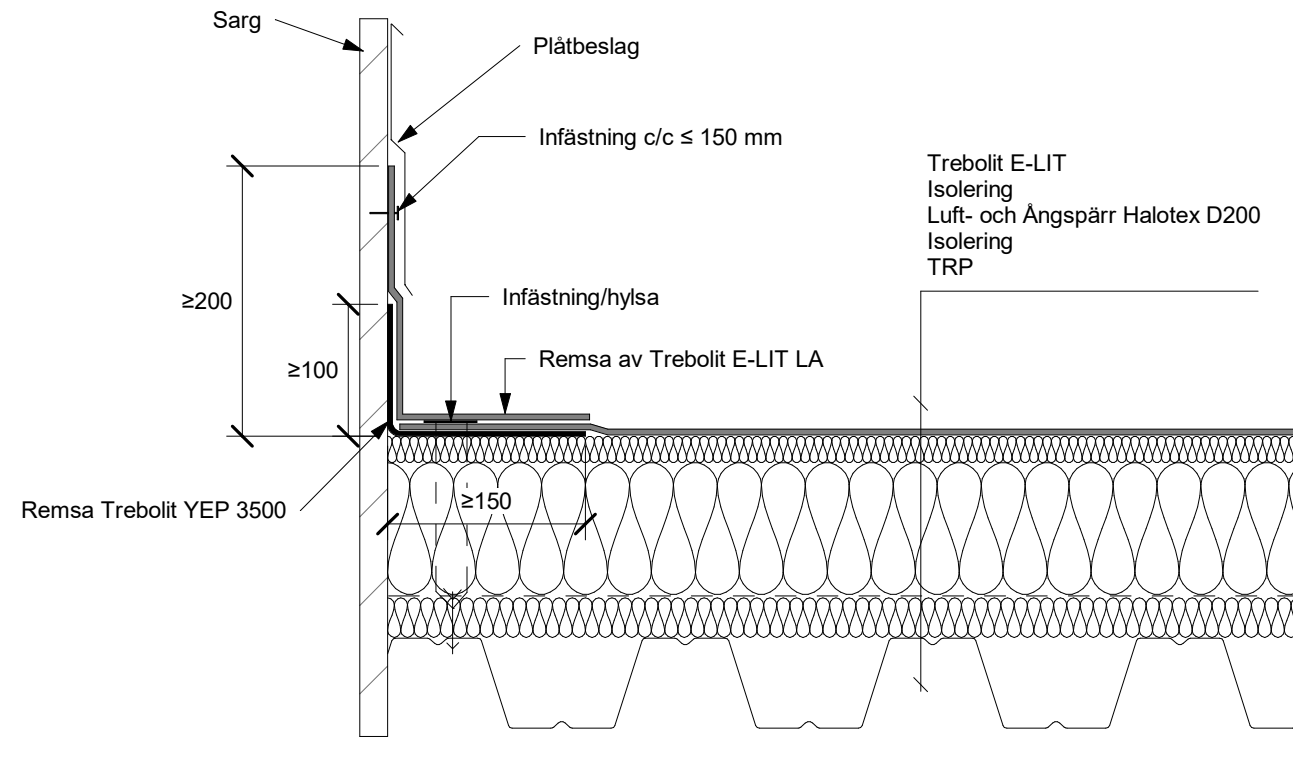


**FÖRKLARINGAR FÖRESKRIFTER**

Uppdragningar av tätskikt mot sarg till takljuskupol, taklucka, brandgasventilator etc. ska utföras minst 200 mm och fästas in mekaniskt i ovkant med centrumavstånd högst 150 mm. Kappor ska svetsas mot vertikal yta i omfattning så att täthet uppnås.

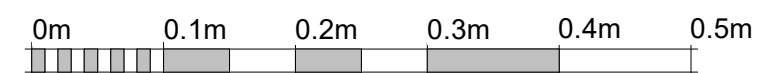
Remсор, kappor och detaljarbete utförs med Trebolit E-LIT LA.

Plåtbeslag på sarg för takljuskupoler, brandgasventilatorer, ventilationshuvor etc. ska alltid utföras så att plåtbeslag överlappar tätskiktuppdragningen med 150 mm och vara försedd med drivvattenhake i ovkant (se AMA Hus JT)



UPPDRAGNING PÅ SARG TILL TAKLJUS, KUPOL, TAKLUCKA ETC.

Skala 1:5



Skala 1:5

BET	ÄNDRINGEN AVSER	DATUM	SIGN
			
Hemsida: <a href="http://www.trebolit.se">www.trebolit.se</a>		E.post: <a href="mailto:info@trebolit.se">info@trebolit.se</a>	
POSTADRESS: BOX 22, 263 21 HÖGANÄS		TEL: 041-04 80 00	
BESÖK: BRUKSGATAN 42			
DATUM 2021-03-11			
<b>DETALJ</b> UPPDRAGNING PÅ SARG TILL TAKLJUS, KUPOL, TAKLUCKA ETC.			
SKALA 1:5 (A3)	NUMMER E-LIT114	BET	