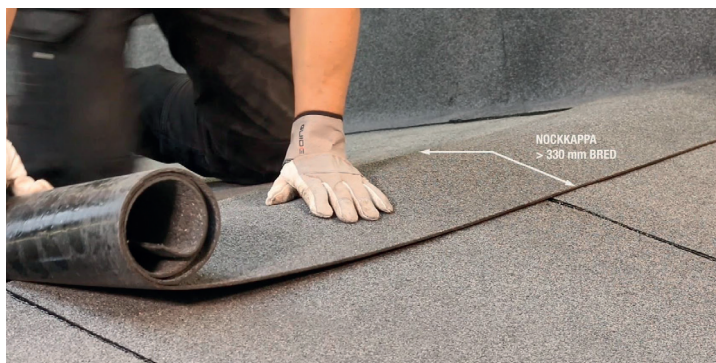


Trebolit tätskiktssystem för tak och inbyggda konstruktioner installeras endast av entreprenörer och montörer utbildade och certifierade av Trebolit. Installation av tätskikt utförs i första hand enligt Trebolits monteringsinstruktioner, sedan AB Tätskiktsgarantier i Nordens riktlinjer och AMA Hus. Trebolit monteringsinstruktioner består av steg-för-steg

anvisningar för de flesta förekommande detaljer vid installation av tätskikt samt instruktionsfilmer för respektive utförande, se www.trebolit.se

För ytterligare information om montering, kontakta vår taktekniker.



1. Vid taklutning större än 1:16 skanock alltid täckas med en nockkappa min. Bredd 330 mm. Vid taklutning mindre än 1:16 dras tätskiktet över nocklinjen med minst 500 mm.



2. Svetsbredd minst 120 mm på vardera sida nocken.