

Trebolit tätskiktssystem för tak och inbyggda konstruktioner installeras endast av entreprenörer och montörer utbildade och certifierade av Trebolit. Installation av tätskikt utförs i första hand enligt Trebolits monteringsinstruktioner, sedan AB Tätskiktsgarantier i Nordens riktlinjer och AMA Hus. Trebolit monteringsinstruktioner består av steg-för-steg

anvisningar för de flesta förekommande detaljer vid installation av tätskikt samt instruktionsfilmer för respektive utförande, se [www.trebolit.se](http://www.trebolit.se)

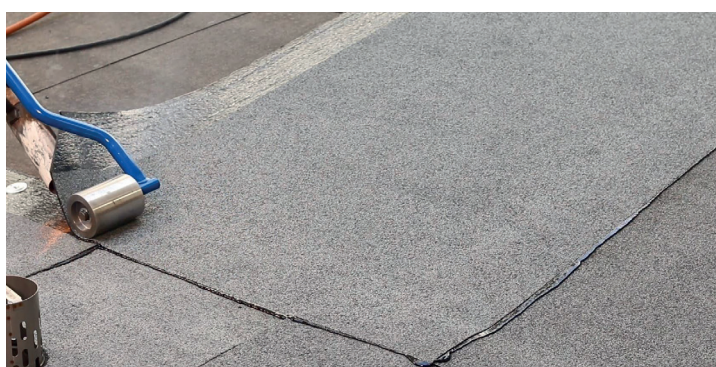
För ytterligare information om montering, kontakta vår taktekniker.



1. Svetsa våderna ända ner till rännalsvåden.



2. Svetsa tätskiktet mot rännalsvådens frilagda kant.



3. Obs! Glöm ej att snedskära hörnen för att undvika ev. läckage.