

Trebolit tätskiktssystem för tak och inbyggda konstruktioner installeras endast av entreprenörer och montörer utbildade och certifierade av Trebolit. Installation av tätskikt utförs i första hand enligt Trebolits monteringsinstruktioner, sedan AB Tätskiktsgarantier i Nordens riktlinjer och AMA Hus. Trebolit monteringsinstruktioner består av steg-för-steg

anvisningar för de flesta förekommande detaljer vid installation av tätskikt samt instruktionsfilmer för respektive utförande, se [www.trebolit.se](http://www.trebolit.se)

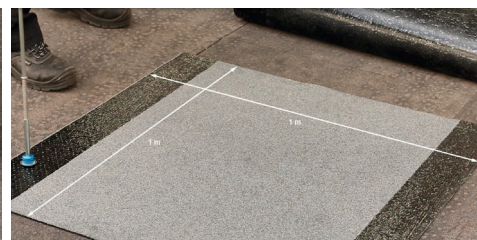
För ytterligare information om montering, kontakta vår taktekniker.



**1.** Under takbrunnens fläns ska en intäckningskrage (500 x 500 mm) av minst kvalitet YEP 3500 monteras, detta görs genom att värma intäckningskragen för att därefter trycka dit takbrunnen. Asfalt ska tränga upp genom de perforerade hålen. Alternativt används Takbrunn Komplet som har en prefabricerad intäckningskrage. Takbrunnen ska fästas in mekaniskt i alla fyra hörnen.



**2.** Helsvetsa ett överliggande stycke rännalsvåd (1000 x 1000 mm) mot hela brunnsflänsen och intäckningskragen.



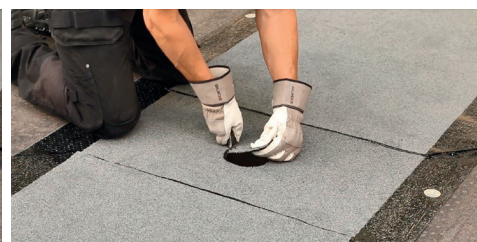
**3.** Fäst in rännalsvåden mekaniskt.



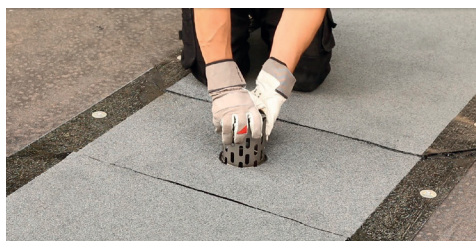
**4.** Snedskär hörnen i överlappet.



**5.** Skarvar i rännalar ska helsvetsas minst 300 mm. Alternativt förstärks skarvarna med en underliggande remsa av minst kvalitet YEP 3500, B=0,33 m och L=1 m. Den underliggande remsan ska helsvetsas mot de överliggande våderna. Rännalsvåd i anslutning till vertikal ska utformas så att rännalscentrum bildas minst 500 mm från den vertikala ytan.



**6.** Skär ut hålet för brunnen med en varm kniv.



**7.** Montera lövfångarsilen.