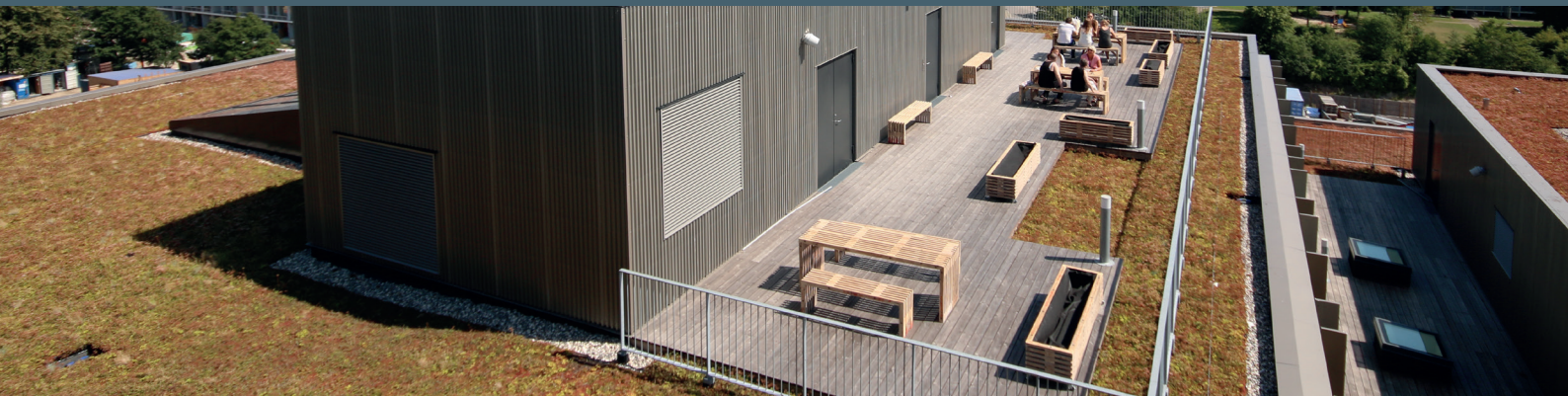


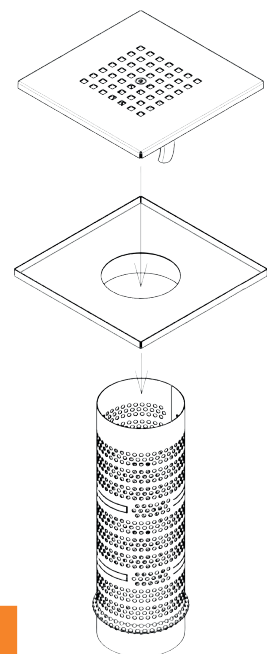
TERRASSIL K3



Terrassil K3 är en tids- och kostnadseffektiv terrassil avsedd att installeras i terrassbjälklag där endast persontrafik förekommer.

Terrassil K3 monteras direkt i Takbrunn Komplet 110 mm (50970001). Terrassilen är lämplig för överbyggnad av till exempel sand och plattor, betong och moss-sedum m m. Se andra sidan för konstruktionsexempel.

Terrassil K3 är tillverkad och provad enligt SS EN 1253-2.



Art.nr.	Namn	Beskrivning
50979001	Terrassil K3	Komplett set inkl. plansil, insats & cylinder 310 mm
50970001	Takbrunn Komplet 110 mm	Längd tappstycke 400 mm
50979101	Plansil K3	För ytor med persontrafik, 210x210 mm
50973001	Låsbar lövfångarsil	Lövfångarsil med hög flödeskapacitet
50973401	Monsoon	Lövfångarsil med mycket hög flödeskapacitet
50979201	Insats K3	215x215 mm
50979301	Cylindersil K3, 300 mm	Ø110 mm



50979101
Plansil K3



50973001
Låsbar lövfångarsil

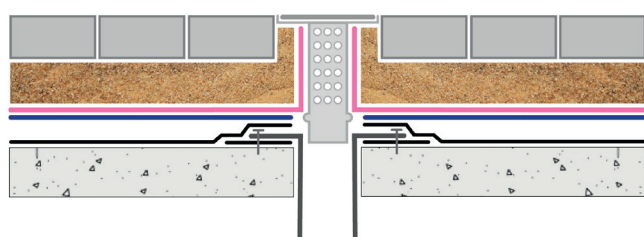


50973401
Monsoon

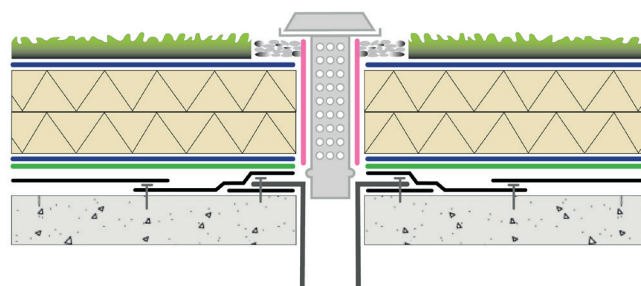
Montering

Montera Takbrunn Komplet 110 mm enligt separat montageinstruktion. Cylindersil K3 sticks ned i takbrunnen. Kapa cylindersilen i överkant efter behov, montera sedan Insats K3 på cylindersilen. Svep cylindersilen med den medföljande fiberduken. Om terrassilen ska belastas med persontrafik ska insats avlastas undertill till exempel med hjälp av en betonguppgjutning runt cylindersilen minst 250x250 mm och upp till insatsens överkant. Använd medföljande övergjutningsskydd för att undvika att betong rinner över och ned i brunnen. Om terrassilen monteras i överbyggnad av trätrall avlastas insats K3 med träreglar.

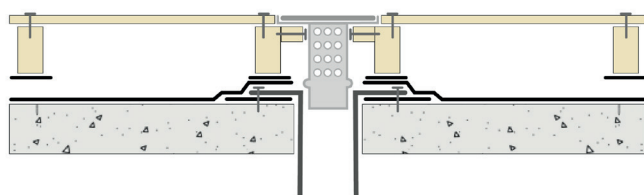
Konstruktionsexempel



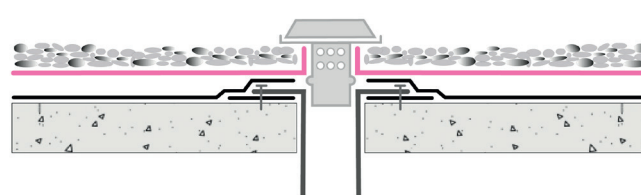
Sand och plattor



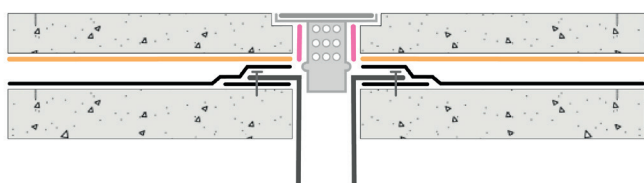
Gröna tak



Trätrall



Singel



Betongövergjutning

- Dränering
- Fiberduk
- Rotskydd
- Glidskikt
- Tätskikt