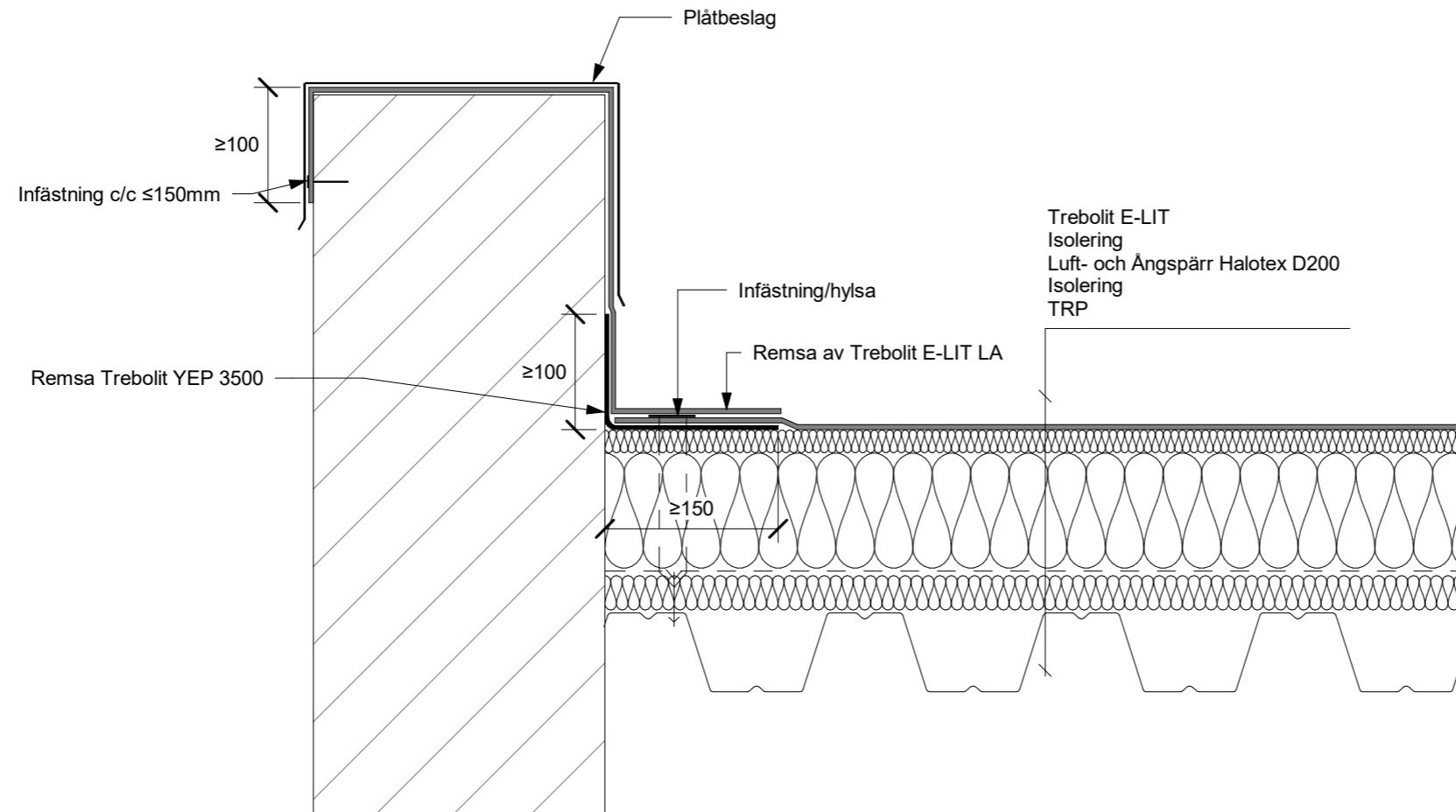


FÖRKLARINGAR FÖRESKRIFTER

Remsor, kappor och detaljarbete utförs med Trebolit E-LIT LA.

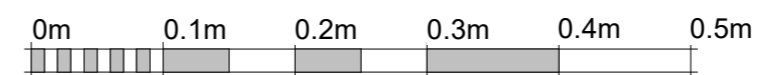
Kappor ska svetsas mot vertikal yta i omfattning så att tätthet uppnås.

Uppdragningar ska alltid kompletteras med avläckningar, till exempel av plåt enligt AMA Hus JT.3511 resp. JT.352.



UPPDRAGNING PÅ KRÖN < 300 mm

Skala 1:5



Skala 1:5

BET	ÄNDRINGEN AVSER	DATUM	SIGN
			
Hemsida: <a href="http://www.trebolit.se">www.trebolit.se</a>		E.post: <a href="mailto:info@trebolit.se">info@trebolit.se</a>	
POSTADRESS: BOX 22, 263 21 HÖGANÄS		TEL: 041-04 80 00	
BEBÖCK: BRUKSGATAN 42			
DATUM 2021-03-11			
<b>DETALJ</b> UPPDRAGNING PÅ KRÖN < 300 mm			
SKALA 1:5 (A3)	NUMMER E-LIT111	BET	