

PARKING 401



Körbar brunn för avvattning av t ex parkeringsdäck, innergårdar eller andra fordonstrafikerade ytor belagda med tätskiktsmatta och gjutasfalt.

Produktinfo

Tappstycke: Ø110 x 418 mm

Brunnsfläns: 400 x 400 mm

Ram + galler: 176 x 176 mm, höjd 15 mm

Förhöjningsring: 3 mm (max 10 st)

Flödeskapacitet: 3,3 l/s



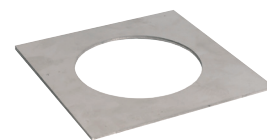
Brunn Parking 401
Art.nr. 50401004110



Ram Parking 401
Art.nr. 507991806601S



Silgaller Parking 401
Art.nr. 507991781101S



Förhöjningsring Parking 401
Art.nr. 507991806602S

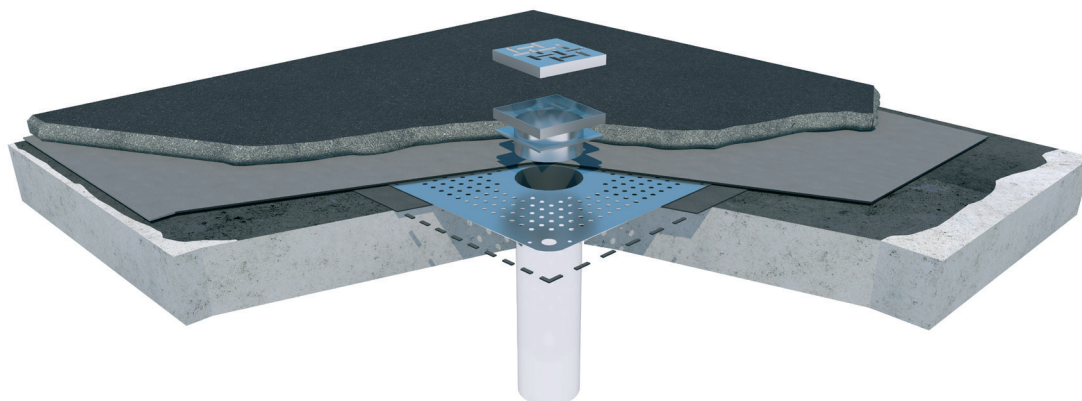
Brunnen består av en underdel tillverkad i rostfritt syrafast stål (EN 14401) och en överdel 15 mm hög som sticks in i brunnen och kan justeras med förhöjningsringar (3 mm per ring - max 10 ringar totalt) för att nå önskad höjd. Brunnen förses med låsbart silgaller med belastningsklass L15.

Montering

Parking 401 kan monteras i betongbjälklag och bjälklag i KL trä klädda med tätskiktsmatta.

Installationsmetod 1 - Ovan tätskikt

1. Installera tätskiktsmatta mot underlaget.
2. Håltagning.
3. Värm tätskiktet under hela brunnsflänsen och pressa ned brunnen så att bitumen tränger upp i flänsens hål. Brunnen förankras mekaniskt till underlaget med fyra infästningar (en i varje hörn).
4. På brunnen monteras en separat bit tätskikt 1000 x 1000 mm helsvetsas mot bjälklag mot hela brunnsflänsen och underliggande tätskikt.
5. Montera ram parking i brunnen. Ramens höjd är 15 mm och kan kompletteras med förhöjningsring (3 mm per ring - max 10 ringar totalt) för att uppnå önskad höjd.
6. Montera silgaller och lås med medföljande skruv.



Installationsmetod 2 - Under tätskikt

1. Intäckningskrage monteras under brunns fläns. Intäckningskragen ska värmas och pressas mot brunnsflänsen så att bitumen tränger upp i flänsens hål.
2. Håltagning.
3. Brunnen monteras i håltagningen och förankras mekaniskt till underlaget med fyra skruvar (en i varje hörn).
4. På brunnen monteras en separat bit tätskikt 1000 x 1000 mm helsvetsas mot bjälklag, intäckningskrage och fläns.
5. Montera ram parking i brunnen. Ramens höjd är 15 mm och kan kompletteras med förhöjningsring (3 mm per ring - max 10 ringar totalt) för att uppnå önskad höjd.
6. Montera silgaller och lås med medföljande skruv.

Obs! Fogning med mjukfog mellan tappstycke och bjälklag kan göras för att minska risken för kondensbildning.