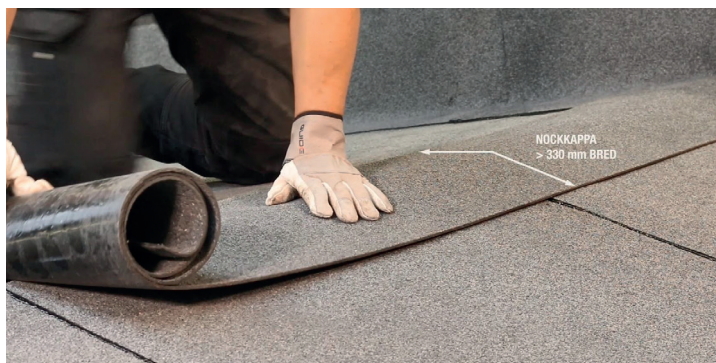


Trebolit tätskiktssystem för tak och inbyggda konstruktioner installeras endast av entreprenörer och montörer utbildade och certifierade av Trebolit. Installation av tätskikt utförs i första hand enligt Trebolits monteringsinstruktioner, sedan AB Tätskiktsgarantier i Nordens riktlinjer och AMA Hus. Trebolit monteringsinstruktioner består av steg-för-steg

anvisningar för de flesta förekommande detaljer vid installation av tätskikt samt instruktionsfilmer för respektive utförande, se [www.trebolit.se](http://www.trebolit.se)

För ytterligare information om montering, kontakta vår taktekniker.



1. Vid taklutning större än 1:16 skanock alltid täckas med en nockkappa min. Bredd 330 mm. Vid taklutning mindre än 1:16 dras tätskiktet över nocklinjen med minst 500 mm.



2. Svetsbredd minst 120 mm på vardera sida nocken.