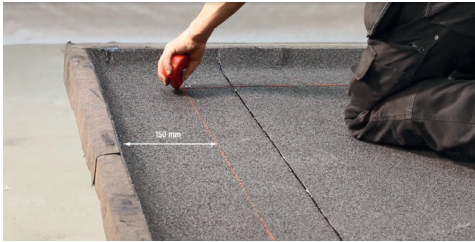


Trebolit tätskiktssystem för tak och inbyggda konstruktioner installeras endast av entreprenörer och montörer utbildade och certifierade av Trebolit. Installation av tätskikt utförs i första hand enligt Trebolits monteringsinstruktioner, sedan AB Tätskiktsgarantier i Nordens riktlinjer och AMA Hus. Trebolit monteringsinstruktioner består av steg-för-steg

anvisningar för de flesta förekommande detaljer vid installation av tätskikt samt instruktionsfilmer för respektive utförande, se www.trebolit.se

För ytterligare information om montering, kontakta vår taktekniker.



1. En remsa av YEP3500 helsvetsas mot underlaget och över regeln så att hela träregeln täcks (och avslutas 50 mm under träregelns nederkant). Remsan ska nå minst 150 mm ut på takytan. Anslut därefter tätskiktet fram till träregeln.



2. Fäst in tätskiktet mekaniskt enligt aktuell infästningsplan.



3. Montera sedan en kappan av E-Lit LA från träregelns ytterkant och minst 150 mm ut på takytan. Alternativt kan YEP 3500 undvikas genom att kappan dras minst 50 mm över träregelns skarv, mekaniskt infäst, samt att tätskiktet dras upp på träregeln. Kappan helsvetsas.



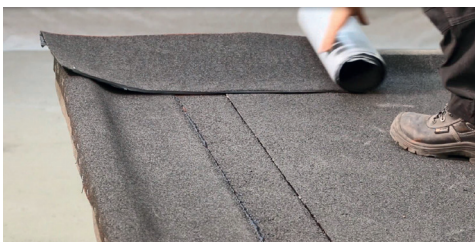
4. Lossa releasefilmen på tätskiktets undersida.



5. Svetsa kappan med svetsmaskin.



6. Skär till och forma ev. hörn och avsluta med att helsvetsa kappan.



7. Fortsätt att täcka med E-Lit LA.



8. Använd svetsmaskinen så mycket som möjligt för att uppnå maximal effektivitet.



9. Avsluta med att helsvetsa med handmaskin där svetsmaskinen inte kommer åt.