

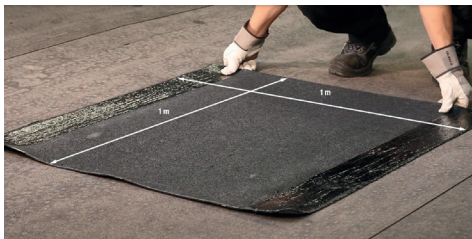
Trebolit tätskiktssystem för tak och inbyggda konstruktioner installeras endast av entreprenörer och montörer utbildade och certifierade av Trebolit. Installation av tätskikt utförs i första hand enligt Trebolits monteringsinstruktioner, sedan AB Tätskiktsgarantier i Nordens riktlinjer och AMA Hus. Trebolit monteringsinstruktioner består av steg-för-steg

anvisningar för de flesta förekommande detaljer vid installation av tätskikt samt instruktionsfilmer för respektive utförande, se [www.trebolit.se](http://www.trebolit.se)

För ytterligare information om montering, kontakta vår taktekniker.



1. Fäst in takbrunnen i alla fyra hörnen.



2. Skär ut ett stycke (1000 x 1000 mm) av E-Lit RV.



3. Rulla upp rännalsvåden för att komma åt att svetsa.



4. Rulla ut och helsvetsa rännalsvåden. Dra samtidigt av releasefilmen.



5. Fäst in rännalsvåden mekaniskt.



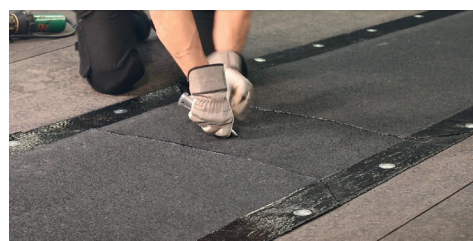
6. Anslut med E-Lit RV. Ta bort releasefilmen i överlappet. Övrig releasefilm kan tas bort vid behov.



7. Skarvar i rännaldalar ska helsvetsas minst 300 mm. Alternativt förstärks skarvarna med en underliggande remsa av minst kvalitet YEP 3500, B=0,33 m och L=1 m. Den underliggande remsan ska helsvetsas mot de överliggande våderna. Rännalsvåd i anslutning till vertikal ska utformas så att rännalscentrum bildas minst 500 mm från den vertikala ytan.



8. Helsvetsa rännalsvådens överlapp. Börja längst in och se till att kapsla in värmen för att uppnå bästa resultat.



9. Skär ut hålet för brunnen med en varm kniv och montera lövfångarsilen.